

被災12市町村の被災者の方々へ

皆様が「つながる」取組を支援!

～地域の活性化、まちづくりにつなげましょう～

つながるアイデアはいろいろ!

地元野球大会



郷土料理教室



近隣住民の陶芸教室



子育てワークショップ



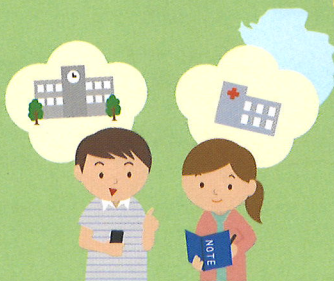
地域のハロウィンパーティー



合唱団演奏会



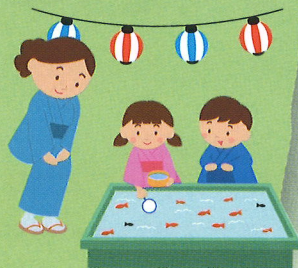
地域の情報提供の冊子作り



地域住民の交流会



地域のお祭り



令和4年度 地域経済産業活性化対策費補助金
(被災12市町村における地域のつながり支援事業)

上限100万円まで補助

つながり支援事務局

☎ 024-973-7482

✉ info@sososhien.com

受付時間: 10:00~17:00(土・日・祝日などの弊社休業日を除く)

●詳しくは右記QRコードより、
ホームページをご覧ください

つながり支援事業

検索

<https://www.sososhien.com>

※本事業は「令和4年度 経済産業省 地域経済産業活性化対策費補助金」を活用し、補助事業者(執行団体)である株式会社ジェイアール東日本企画が運営しております。

jeki
ジェイアール東日本企画



被災12市町村における地域のつながり支援事業とは？

本事業は、福島相双復興官民合同チームの個別訪問活動を経て集められた被災地域の声や要望を基に、経済産業省で平成28年度に設けられた事業です。東京電力福島第一原子力発電所の事故に伴い避難指示等の対象となった福島県12市町村（田村市、南相馬市、川俣町、広野町、楡葉町、富岡町、川内村、大熊町、双葉町、浪江町、葛尾村及び飯館村）における被災者の方々のつながり創出を通じ、地域の活性化、さらには産業振興やまちづくりにも資するような取組を支援することを目的とします。

皆様の「つながる」取組を支援いたします！

つながるアイデアはいろいろ。皆様のつながる取組を支援いたします。
地域経済の活性化、まちづくりにつなげましょう。

たとえば...

近隣住民の陶芸教室

近隣住民との交流を深めるための陶芸教室を開き、作った陶器で料理教室なども開催したい。



主な用途

講師謝金
教室の材料費
調理器具等のレンタル代
講師の交通費 など

たとえば...

子育てサポートのためのワークショップ

避難先で同じ悩みを持つ子育て中の親同士のおしゃべりの場や相談する場を作りたい。



主な用途

会場使用料
ポスターチラシ印刷代
ワークショップ材料費
補助員人件費 など

たとえば...

地元の野球大会

近隣市町村も交えて野球大会を開催し、つながりを深めたい。



主な用途

会場使用料
消耗品費
機材レンタル費
など

たとえば...

地域の催しを集約したお祭り

震災により減少した地域の催しを集約したお祭りを開催したい。



主な用途

機材レンタル費
イベント保険料
など

たとえば...

高齢化が進む地域の住民が楽しめる交流会

高齢化の進む団地内の住民と地域の住民が楽しめるよう、交流の場としてイベントを開催したい。



主な用途

機材レンタル費
ステージ設置費用
など

たとえば...

郷土料理を再現する料理教室

避難している住民への参加も呼びかけながら、地元食材を用いた郷土料理を再現する料理教室を開催したい。



主な用途

講師謝礼
箸、皿、コップ等消耗品
料理材料代
料理用機材レンタル費
など

たとえば...

地域の情報提供の冊子作り

地元料理のレシピや地域マップを作成し、若者がふるさとに触れる機会、つながりを深める機会を創出したい。



主な用途

会場借料
印刷製本費
補助員人件費
材料費 など

たとえば...

地域のハロウィンパーティー

子ども同士、親子の絆を復活させるため、地元のメイン通りでハロウィンの仮装パレードを開催したい。



主な用途

警備スタッフ
会場使用料
チラシ印刷費
音響装置レンタル
衣装レンタル など

たとえば...

合唱団の活動と演奏会

歌を通じて絆を維持していくため練習会を行い、定期的なコンサートを開催したい。



主な用途

講師謝金
構成員旅費
会場使用料
楽譜購入費
舞台設営費 など